

Bytová jednotka A2



3 + kk
dispozice

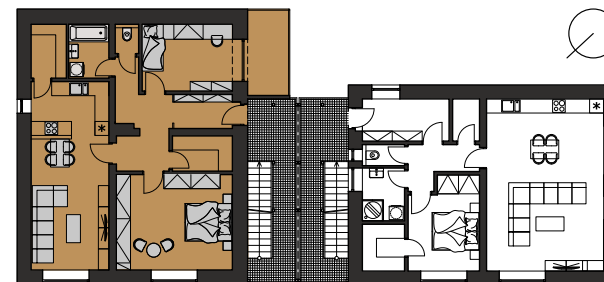


78,99 m²
užitná plocha



2. NP
podlaží

Označení	Účel místnosti	Plocha
A2.01	Zádveří s chodbou	8,68 m ²
A2.02	Pokoj	10,97 m ²
A2.03	Šatna	3,84 m ²
A2.04	Ložnice	20,15 m ²
A2.05	Obývací pokoj s kuchyní	26,69 m ²
A2.06	Spíž	3,45 m ²
A2.07	Koupelna	3,96 m ²
A2.08	WC	1,25 m ²
	Balkon	6,64 m ²
	Užitná plocha celkem	78,99 m²
	Podlahová plocha celkem	90,11 m²



Umístění na podlaží

